

PÔLE RESSOURCES HUMAINES ENSEIGNANTS

GESTION DES REMPLACEMENTS

- Gestion pédagogique des suppléants et de leur suivi de carrière
- Suivi de la formation professionnalisante et spécifique
- Affectation des suppléants et gestion des arrêts maladie.

1^{er} degré



Annie LEFORT
✉ alefort@ec44.fr
Référente
☎ 02 51 81 64 59



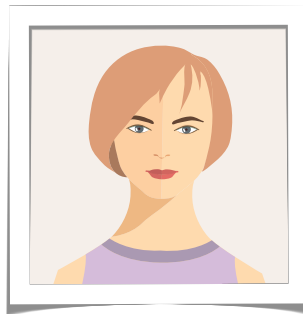
Laurence ROUSSEAU
✉ lrousseau@ec44.fr
Assistante

02 51 81 64 31

Permanence téléphonique
8h-12h / 13h30-16h30
sauf le mercredi

2nd degré

Pascal BEDIER
✉ pbedier@ec44.fr
Référent
☎ 02 51 81 64 52



Marie BLANC
✉ mblanc@ec44.fr
Assistante

02 51 81 64 18

Permanence téléphonique
8h-11h / 13h30-16h00
sauf le mercredi après-midi

MOUVEMENT DES ENSEIGNANTS

1^{er} degré

Annie LEFORT,
✉ alefort@ec44.fr
Responsable
☎ 02 51 81 64 59

Laurence ROUSSEAU
✉ lrousseau@ec44.fr
Assistante
☎ 02 51 81 64 31

2nd degré

Marie-Aline Vivier-Laroche
✉ mavivier-laroche@ec44.fr
Responsable

Patricia CAUDAL
✉ pcaudal@ec44.fr
Assistante
☎ 02 51 81 64 56

